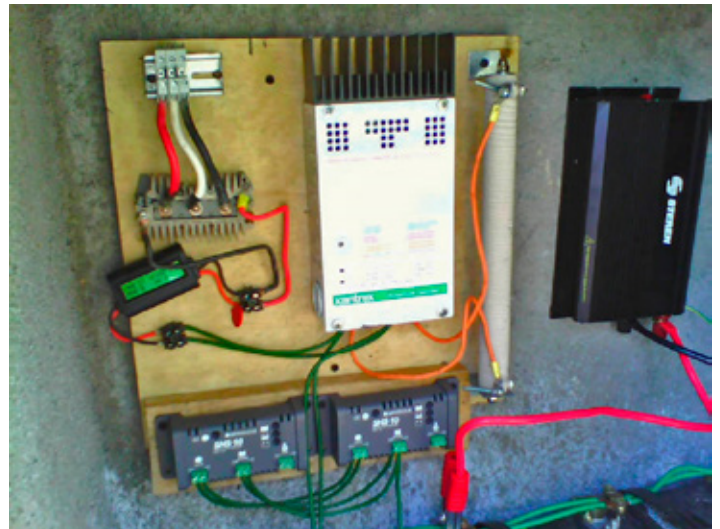


## AEROGENERADOR Y CENTRO DE CARGA

Es un tipo de molino de viento con tres aspas de madera que activan un dínamo para generar energía eléctrica. Para almacenar de 400 a 500 watts son necesarios vientos constantes de 30 km/hr. La electricidad es conducida por un cable hacia un convertidor que la almacena en cuatro baterías de 12 volts.



## WIND GENERATOR AND LOAD CENTER

*This is a type of windmill with three wooden blades that activate a dynamo, thus generating electricity. To store 400 to 500 watts, winds of 30 km/hr are required. The electricity is conducted via a cable to a converter, which stores it in four 12-volt batteries.*